

# 无锡地铁集团有限公司

锡地铁函〔2022〕45号

---

## 关于清源路与观顺道交叉口西北侧地块 地铁保护意见的函

无锡市自然资源和规划局经开分局：

贵局《关于征求清源路与观顺道交叉口西北侧地块轨道意见的函》收悉，经核对，现回复如下：

清源路与观顺道交叉口西北侧地块（以下简称“该地块”）位于规划地铁6号线的安全保护区及特别保护区内。该地块可建设用地范围线内涉及地铁特别保护区的，我公司已在附图中采用网格进行标识。

根据《无锡市轨道交通条例》关于安全保护区的管理规定，地块开发建设单位应当事先书面征求地铁集团的意见；地块内实施方案与地铁设施之间应满足结构安全退距、消防、环评等技术要求；在特别保护区内除《无锡市轨道交通条例》第二十六条规定允许的建设活动外，不得进行其他建设活动；地块开发

建设单位应当分析、论证施工活动对轨道交通设施的影响，制定轨道交通设施安全保护区方案，并经地铁集团同意后，按照方案进行施工；地铁6号线建设需要使用地块内地下、地上空间的，地块开发建设单位应当提供必要的便利，配合地铁集团办理地铁6号线规划手续。

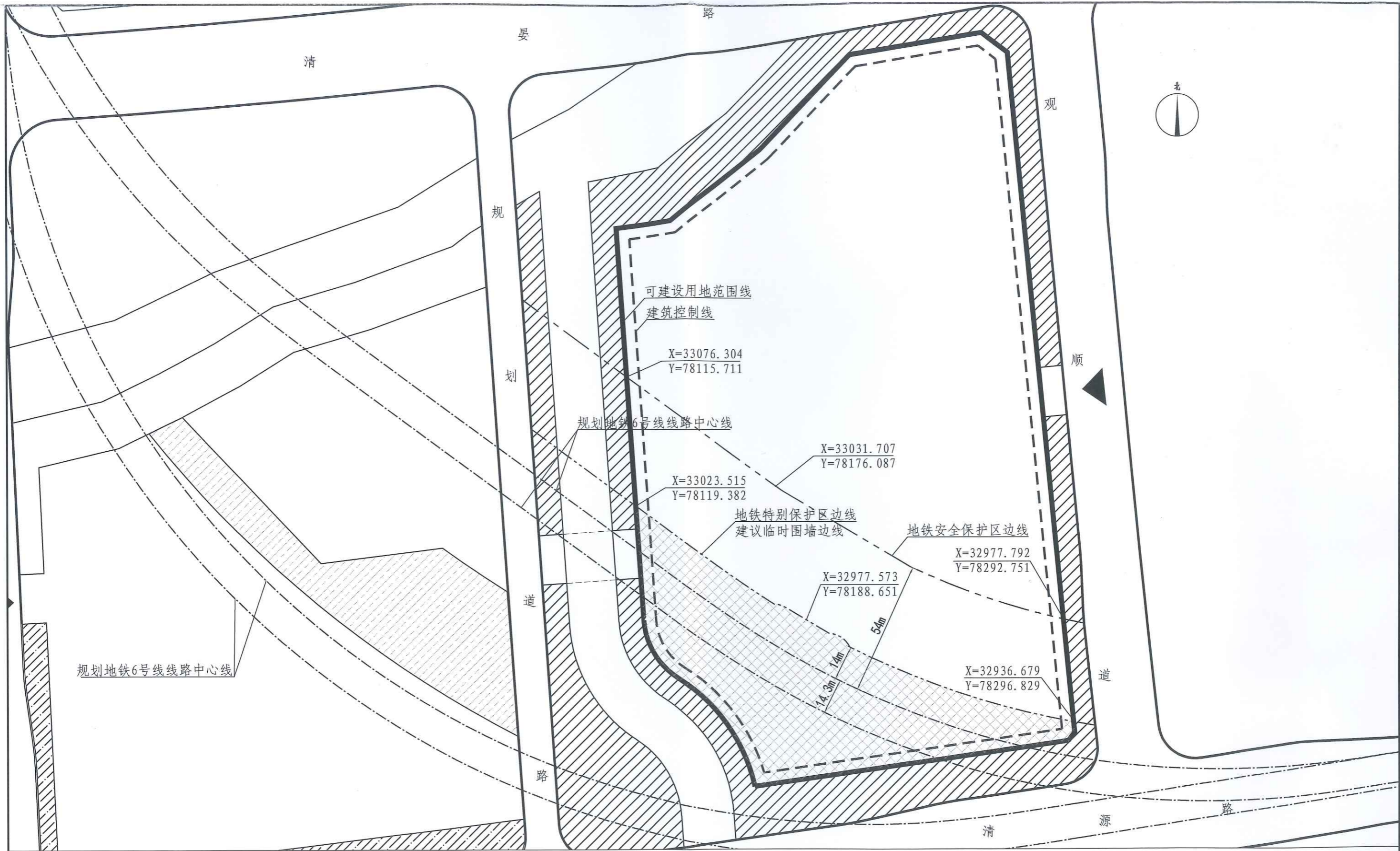
建议地块西侧出入口及桥向北侧平移63米，避开地铁特别保护区布置。地块西南侧临时围墙建议按图中北侧地铁特别保护区边线布置，待地铁6号线实施后与地铁集团协商永久围墙实施方案和具体位置，不得影响地铁6号线建设与运营。规划河道的实施应与地铁建设统筹考虑，不得影响后续地铁的建设和运营。

规划地铁6号线处于前期研究阶段，线路最终实施方案以政府有关部门批复为准。

附件：清源路与观顺道交叉口西北侧地块与规划地铁线路关系平面图

无锡地铁集团有限公司

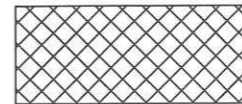
2022年3月15日



说明:

- 1、本图尺寸、标高均以米计。
- 2、本图坐标采用无锡城市坐标系统，标高采用1985国家基准高程系统。
- 3、根据最新的轨道交通线网暂控方案，规划地铁6号线下穿本地块西南角，在地铁特别保护区范围内除《无锡市轨道交通条例》第二十六条规定允许的建设活动外，不得进行其他建设活动。
- 4、地块内实施方案与地铁设施之间应满足结构安全退距，消防、环评等技术要求。
- 5、若规范调整，按最新版的规范执行。

- 6、建议地块西侧出入口及桥向北侧平移63米，避开地铁特别保护区布置。
- 7、地块西南侧临时围墙建议按图中北侧地铁特别保护区边线布置，待地铁6号线实施后与地铁集团协商永久围墙实施方案和具体位置，不得影响地铁6号线建设与运营。



可建设用地范围内地铁特别保护区

附图名称:

清源路、观顺道交叉口西北侧地块与规划地铁关系图

日期:

2022.03.03